

11 (08)
(месяц) (номер)

ВЕСТНИК

**муниципальных правовых актов
Новогольеланского сельского поселения
Грибановского муниципального района
Воронежской области**

10.11.2022

**Учредитель:
Совет народных депутатов
Новогольеланского сельского поселения
Грибановского муниципального района
Воронежской области**

ГЛАВА
НОВОГОЛЬЕЛАНСКОГО СЕЛЬСКОГО ПОСЕЛЕНИЯ
ГРИБАНОВСКОГО МУНИЦИПАЛЬНОГО РАЙОНА
ВОРОНЕЖСКОЙ ОБЛАСТИ

ПОСТАНОВЛЕНИЕ

от 09.11.2022 г. № 4
с. Новогольелань

О назначении и проведении публичных слушаний по проекту приказа департамента архитектуры и градостроительства Воронежской области «О внесении изменений в правила землепользования и застройки Новогольеланского сельского поселения Грибановского муниципального района Воронежской области»

В соответствии с Градостроительным кодексом Российской Федерации, Федеральным законом от 06.10.2003 № 131-ФЗ «Об общих принципах организации местного самоуправления в Российской Федерации», Законами Воронежской области от 07.07.2006 № 61-ОЗ «О регулировании градостроительной деятельности в Воронежской области», от 20.12.2018 № 173-ОЗ «О перераспределении полномочий по утверждению правил землепользования и застройки между органами местного самоуправления поселений Воронежской области, городского округа город Нововоронеж, Борисоглебского городского округа и исполнительными органами государственной власти Воронежской области», постановлением правительства Воронежской области от 31.12.2014 № 1240 «Об утверждении Положения о департаменте архитектуры и градостроительства Воронежской области», на основании приказа департамента архитектуры и градостроительства Воронежской области от 04.10.2021 № 45-01-04/1088 «О подготовке проектов о внесении изменений в правила землепользования и застройки поселений Аннинского, Бобровского, Богучарского, Бутурлиновского, Грибановского, Калачеевского, Кантемировского, Лискинского, Нижнедевицкого, Новоусманского, Новохопёрского, Острогожского, Панинского, Петропавловского, Поворинского, Подгоренского, Рамонского, Репьёвского, Россошанского, Терновского, Эртильского, Верхнемамонского, Верхнехавского, Каменского, Павловского, Хохольского муниципальных районов Воронежской области», Уставом Новогольеланского сельского поселения Грибановского муниципального района Воронежской области, решением Совета народных депутатов Новогольеланского сельского поселения Грибановского муниципального района Воронежской области от 18.02.2016 № 38 «Об утверждении Положения о порядке организации и проведения публичных слушаний в Новогольеланском сельском поселении

Грибановского муниципального района» (далее — Порядок)

ПОСТАНОВЛЯЮ:

1. Назначить и провести публичные слушания по проекту приказа департамента архитектуры и градостроительства Воронежской области «О внесении изменений в правила землепользования и застройки Новогольшанского сельского поселения Грибановского муниципального района Воронежской области»: на 09.12.2022г. в 10.00ч. в здании администрации Новогольшанского сельского поселения по адресу: 397226, Воронежская область, Грибановский район, с. Новогольшань, ул. Октябрьская, 63.

2. Утвердить текст оповещения о проведении публичных слушаний согласно приложению 1 к настоящему постановлению.

3. Утвердить порядок направления предложений заинтересованных лиц в комиссию по подготовке и проведению публичных слушаний по проекту приказа департамента архитектуры и градостроительства Воронежской области «О внесении изменений в правила землепользования и застройки Новогольшанского сельского поселения Грибановского муниципального района Воронежской области» согласно приложению 2 к настоящему постановлению.

4. Утвердить комиссию по подготовке и проведению публичных слушаний в составе:

Председатель комиссии - Шитов Вячеслав Анатольевич - глава Новогольшанского сельского поселения;

Секретарь комиссии: Шабанова Елена Николаевна - ведущий специалист администрации Новогольшанского сельского поселения

Члены комиссии:

Тенячкина Татьяна Михайловна – инспектор по бухгалтерскому учету администрации Новогольшанского сельского поселения;

Шеин Александр Алексеевич – инспектор по налогам и сборам администрации Новогольшанского сельского поселения;

Анохина Елена Викторовна - депутат Совета народных депутатов Новогольшанского сельского поселения;

Манюхина Ирина Алексеевна - депутат Совета народных депутатов Новогольшанского сельского поселения.

5. Комиссии по проведению публичных слушаний

— в срок до 10.11.2022г. оповестить жителей поселения о времени и месте проведения публичных слушаний путем размещения на досках объявлений в местах, установленных Уставом Новогольшанского сельского поселения, разместить на официальном сайте администрации Новогольшанского сельского поселения в сети Интернет;

— в срок до 10.11.2022г. организовать выставки демонстрационных материалов проекта приказа департамента архитектуры и градостроительства Воронежской области «Об утверждении правил землепользования и застройки Новогольшанского сельского поселения Грибановского муниципального района

Воронежской области», выступление представителей органов местного самоуправления на собраниях жителей;

— в срок до 09.12.2022г. организовать прием замечаний и предложений заинтересованных лиц.

Регистрация граждан, желающих принять участие в публичных слушаниях, а также замечаний и предложений, проводится до 08.12.2022г в рабочие дни с 09.00час. до 16.00час. перерыв с 12.00час. по 13.00час. по адресу: Воронежская область, Грибановский район, с. Новогольелань, ул. Октябрьская, 63, здание администрации Новогольеланского сельского поселения. Контактный телефон – 8(47348) 3-26-18.

6. Постановление о назначении публичных слушаний и проект приказа департамента архитектуры и градостроительства «О внесении изменений в правила землепользования и застройки Новогольеланского сельского поселения Грибановского муниципального района Воронежской области», а также информационные материалы разместить на официальном сайте администрации Новогольеланского сельского поселения Грибановского муниципального района Воронежской области в сети интернет: <http://newgolen-grib.ru>

7. Контроль за исполнением настоящего постановления оставляю за собой.

Глава сельского поселения

В.А.Шитов

Оповещение о проведении публичных слушаний

1. На публичные слушания, проводимые в срок с 09.11.2022 г. по 09.12.2022 г., выносятся проект приказа департамента архитектуры и градостроительства Воронежской области «О внесении изменений в правила землепользования и застройки Новогольеланского сельского поселения Грибановского муниципального района Воронежской области».
2. На период проведения публичных слушаний открывается экспозиция по проекту, подлежащему рассмотрению на публичных слушаниях, и информационным материалам к нему, по адресу: Воронежская область, Грибановский район, с. Новогольелань, ул. Октябрьская, д. 63, здание администрации Новогольеланского сельского поселения.
3. Экспозиция открыта с 09.11.2022г. по 09.12.2022г.
4. Время работы экспозиции: с 08.00 час. до 16.00час. перерыв с 12.00час. по 13.00час.
5. Во время работы экспозиции представителями Администрации осуществляется консультирование посетителей экспозиции по теме публичных слушаний.
6. Дни и время осуществления консультирования: с 09.11.2022 г. по 08.12.2022 г. с 08.00ч. до 16.00ч. перерыв с 12.00ч. по 13.00ч.
7. Участники публичных слушаний имеют право вносить предложения и замечания, касающиеся проекта, подлежащего рассмотрению на публичных слушаниях, и информационных материалов к нему:
 - 1) в письменной или устной форме в ходе проведения собрания или собраний участников публичных слушаний;
 - 2) в письменной форме в адрес Администрации;
 - 3) посредством записи в книге (журнале) учета посетителей экспозиции проекта, подлежащего рассмотрению на публичных слушаниях.
8. Проект, подлежащий рассмотрению на публичных слушаниях, и информационные материалы к нему, информация о дате, времени и месте проведения собрания участников публичных слушаний размещены на официальном сайте администрации сельского поселения в информационно-телекоммуникационной сети «Интернет».
9. Собрание участников публичных слушаний состоится:
09.12.2022г. в 10.00ч. в здании администрации Новогольеланского сельского поселения по адресу: с. Новогольелань, ул. Октябрьская, д. 63.

**Порядок
направления предложений заинтересованных лиц в комиссию по
подготовке и проведению публичных слушаний по проекту приказа
департамента архитектуры и градостроительства Воронежской области «О
внесении изменений в правила землепользования и застройки
Новогольеланского сельского поселения Грибановского муниципального
района Воронежской области»**

1. С момента обнародования оповещения о начале публичных слушаний по проекту приказа департамента архитектуры и градостроительства Воронежской области «О внесении изменений в правила землепользования и застройки Новогольеланского сельского поселения Грибановского муниципального района Воронежской области» (далее – проект правил землепользования и застройки), в течение установленного срока, заинтересованные лица вправе направлять в комиссию по подготовке и проведению публичных слушаний по проекту приказа департамента архитектуры и градостроительства Воронежской области «О внесении изменений в правила землепользования и застройки Новогольеланского сельского поселения Грибановского муниципального района Воронежской области» (далее – Комиссия) свои предложения.

— Предложения по проекту правил землепользования и застройки направляются по почте с пометкой «В комиссию по подготовке и проведению публичных слушаний» по адресу: Воронежская область, Грибановский район, с. Новогольелань, ул. Октябрьская, д.63, или по электронной почте на адрес: newgolen.grib@govvrn.ru в срок до 07 декабря 2022 года.

2. Предложения по проекту правил землепользования и застройки должны быть за подписью юридического лица или гражданина, изложившего с указанием обратного адреса и даты подготовки предложений.

3. Предложения по проекту правил землепользования и застройки могут содержать любые материалы (как на бумажных, так и магнитных носителях. Направленные материалы возврату не подлежат).

4. Предложения по проекту правил землепользования и застройки, поступившие в Комиссию после истечения установленного срока, неподписанные предложения, а также предложения, не имеющие отношения к подготовке проекта правил землепользования и застройки, Комиссией не рассматриваются.

5. Жители Новогольшанского сельского поселения Грибановского муниципального района Воронежской области, представители общественных объединений, организаций независимо от форм собственности, органов государственной власти, органов местного самоуправления и иные заинтересованные лица, в том числе направившие предложения по проекту правил землепользования и застройки, вправе участвовать в обсуждении проекта на публичных слушаниях.



**ДЕПАРТАМЕНТ
АРХИТЕКТУРЫ И ГРАДОСТРОИТЕЛЬСТВА
ВОРОНЕЖСКОЙ ОБЛАСТИ**

П Р И К А З

№ _____

г. Воронеж

**О внесении изменений в правила землепользования и застройки
Новогольеланского сельского поселения Грибановского
муниципального района Воронежской области**

В соответствии с Градостроительным кодексом Российской Федерации, Федеральным законом от 06.10.2003 № 131-ФЗ «Об общих принципах организации местного самоуправления в Российской Федерации», Законами Воронежской области от 07.07.2006 № 61-ОЗ «О регулировании градостроительной деятельности в Воронежской области», от 20.12.2018 № 173-ОЗ «О перераспределении полномочий по утверждению правил землепользования и застройки между органами местного самоуправления поселений Воронежской области, городского округа город Нововоронеж, Борисоглебского городского округа и исполнительными органами государственной власти Воронежской области», постановлением правительства Воронежской области от 31.12.2014 № 1240 «Об утверждении Положения о департаменте архитектуры и градостроительства Воронежской области», на основании приказа департамента архитектуры и градостроительства Воронежской области от 04.10.2021 № 45-01-04/1088 «О подготовке проектов о внесении изменений в правила землепользования и застройки поселений Аннинского, Бобровского, Богучарского, Бутурлиновского, Грибановского, Калачеевского, Кантемировского, Лискинского,

Нижнедевицкого, Новоусманского, Новохопёрского, Острогожского, Панинского, Петропавловского, Поворинского, Подгоренского, Рамонского, Репьёвского, Россошанского, Терновского, Эртильского, Верхнемамонского, Верхнехавского, Каменского, Павловского, Хохольского муниципальных районов Воронежской области», с учетом заключения о результатах общественных обсуждений или публичных слушаний от _____ № _____

п р и к а з ы в а ю:

1. Внести в правила землепользования и застройки Новогольшанского сельского поселения Грибановского муниципального района Воронежской области, утвержденные приказом департамента архитектуры и градостроительства Воронежской области от 18.10.2021 № 45-01-04/1150 «Об утверждении правил землепользования и застройки Новогольшанского сельского поселения Грибановского муниципального района Воронежской области» (далее – Правила) следующие изменения:

1.1. В подпункте 1 пункта 17 части II карту градостроительного зонирования территории Новогольшанского сельского поселения Грибановского муниципального района Воронежской области изложить в редакции согласно приложению № 1 к настоящему приказу.

1.2. В подпункте 2 пункта 17 части II карту градостроительного зонирования с отображением зон с особыми условиями использования территории Новогольшанского сельского поселения Грибановского муниципального района Воронежской области изложить в редакции согласно приложению № 2 к настоящему приказу.

1.3. В пункте 21 части III:

1.3.1. В подпункте 1:

1.3.1.1. Строки 1 – 3 таблицы изложить в редакции:

«

1	2.1	Для индивидуального жилищного строительства	400	5000	50%	3 этажа*	3 метра**
2	2.3	Блокированная жилая застройка	80	3000	50%	3 этажа*	3 метра**; 0 метров – при примыкании к соседним

							зданиям
3	2.2	Для ведения личного подсобного хозяйства (приусадебный земельный участок)	300	5000	30%	3 этажа*	3 метра**

».

1.3.1.2. Таблицу дополнить строкой следующего содержания:

«

5 ¹	2.7.2	Размещение гаражей для собственных нужд	не подлежат установлению				
----------------	-------	---	--------------------------	--	--	--	--

».

1.3.1.3. Дополнить абзацами следующего содержания:

«* для вспомогательных видов – 1 этаж;

** от вспомогательных видов – 1 метр.

Не допускается размещать со стороны улицы вспомогательные строения, за исключением гаражей. Допускается блокировка хозяйственных построек на смежных земельных участках по взаимному согласию домовладельцев с учетом пожарных требований.».

1.3.2. В подпункте 2:

1.3.2.1. Строки 28-30 таблицы изложить в редакции:

«

28	2.1	Для индивидуального жилищного строительства	300	1000	50%	3 этажа*	3 метра**
29	2.2	Для ведения личного подсобного хозяйства (приусадебный земельный участок)	300	5000	40%	3 этажа*	3 метра**;
30	2.3	Блокированная жилая застройка	80	3000	50%	3 этажа*	3 метра** 0 метров – при примыкании к соседним зданиям

».

1.3.2.2. Таблицу дополнить строкой следующего содержания:

«

33	2.7.2	Размещение гаражей для собственных нужд	не подлежат установлению				
----	-------	---	--------------------------	--	--	--	--

».

1.3.2.3. Дополнить абзацами следующего содержания:

«* для вспомогательных видов – 1 этаж;

** от вспомогательных видов – 1 метр.

Не допускается размещать со стороны улицы вспомогательные строения, за исключением гаражей. Допускается блокировка

хозяйственных построек на смежных земельных участках по взаимному согласию домовладельцев с учетом пожарных требований.».

1.3.3. Таблицу подпункта 3 дополнить строками следующего содержания:

«

9	4.9.1.1	Заправка транспортных средств	не подлежат установлению			1 этаж	3 метра
10	4.9.1.2	Обеспечение дорожного отдыха	600	не подлежит установлению	45%	3 этажа	3 метра
11	4.9.1.3	Автомобильные мойки	не подлежат установлению			1 этаж	3 метра
12	4.9.1.4	Ремонт автомобилей	не подлежат установлению			1 этаж	3 метра

».

1.4. В пункте 22 части III:

1.4.1. Абзац 3) подпункта 1 изложить в редакции:

«3) водоохранная зона;».

1.4.2. Строки 3 – 4 таблицы подпункта 2 изложить в редакции:

«

3	Водоохранная зона	<p>В границах водоохранной зоны запрещается:</p> <ul style="list-style-type: none"> - использование сточных вод в целях регулирования плодородия почв; - размещение кладбищ, скотомогильников, объектов размещения отходов производства и потребления, химических, взрывчатых, токсичных, отравляющих и ядовитых веществ, пунктов захоронения радиоактивных отходов, а также загрязнение территории загрязняющими веществами, предельно допустимые концентрации которых в водах водных объектов рыбохозяйственного значения не установлены; - осуществление авиационных мер по борьбе с вредными организмами; - движение и стоянка транспортных средств (кроме специальных транспортных средств), за исключением их движения по дорогам и стоянки на дорогах и в специально оборудованных местах, имеющих твердое покрытие; - строительство и реконструкция автозаправочных станций, складов горюче-смазочных материалов (за исключением случаев, если автозаправочные станции, склады горюче-смазочных материалов размещены на территориях портов, инфраструктуры внутренних водных путей, в том числе баз (сооружений) для стоянки маломерных судов, объектов органов федеральной службы 	Водный кодекс Российской Федерации
---	-------------------	---	------------------------------------

		<p>безопасности), станций технического обслуживания, используемых для технического осмотра и ремонта транспортных средств, осуществление мойки транспортных средств;</p> <ul style="list-style-type: none"> - хранение пестицидов и агрохимикатов (за исключением хранения агрохимикатов в специализированных хранилищах на территориях морских портов за пределами границ прибрежных защитных полос), применение пестицидов и агрохимикатов; - сброс сточных, в том числе дренажных, вод; - разведка и добыча общераспространенных полезных ископаемых (за исключением случаев, если разведка и добыча общераспространенных полезных ископаемых осуществляются пользователями недр, осуществляющими разведку и добычу иных видов полезных ископаемых, в границах предоставленных им в соответствии с законодательством Российской Федерации о недрах горных отводов и (или) геологических отводов на основании утвержденного технического проекта в соответствии со ст. 19.1 Закона Российской Федерации от 21 февраля 1992 года № 2395-1 «О недрах»). 	
4	Прибрежная защитная полоса	<p>В границах прибрежных защитных полос запрещается:</p> <ul style="list-style-type: none"> - использование сточных вод в целях регулирования плодородия почв; - размещение кладбищ, скотомогильников, объектов размещения отходов производства и потребления, химических, взрывчатых, токсичных, отравляющих и ядовитых веществ, пунктов захоронения радиоактивных отходов, а также загрязнение территории загрязняющими веществами, предельно допустимые концентрации которых в водах водных объектов рыбохозяйственного значения не установлены; - осуществление авиационных мер по борьбе с вредными организмами; - движение и стоянка транспортных средств (кроме специальных транспортных средств), за исключением их движения по дорогам и стоянки на дорогах и в специально оборудованных местах, имеющих твердое покрытие; - строительство и реконструкция автозаправочных станций, складов горюче-смазочных материалов (за исключением случаев, если автозаправочные станции, склады горюче-смазочных материалов размещены на территориях портов, инфраструктуры внутренних водных путей, в том числе баз (сооружений) для стоянки маломерных судов, объектов органов федеральной службы безопасности), станций технического обслуживания, используемых для технического 	Водный кодекс Российской Федерации

		осмотра и ремонта транспортных средств, осуществление мойки транспортных средств; - хранение пестицидов и агрохимикатов (за исключением хранения агрохимикатов в специализированных хранилищах на территориях морских портов за пределами границ прибрежных защитных полос), применение пестицидов и агрохимикатов; - сброс сточных, в том числе дренажных, вод; - разведка и добыча общераспространенных полезных ископаемых (за исключением случаев, если разведка и добыча общераспространенных полезных ископаемых осуществляются пользователями недр, осуществляющими разведку и добычу иных видов полезных ископаемых, в границах предоставленных им в соответствии с законодательством Российской Федерации о недрах горных отводов и (или) геологических отводов на основании утвержденного технического проекта в соответствии со ст. 19.1 Закона Российской Федерации от 21 февраля 1992 года № 2395-1 «О недрах»); - распашка земель; - размещение отвалов размываемых грунтов; - выпас сельскохозяйственных животных и организация для них летних лагерей, ванн.	
--	--	--	--

».

1.5. В приложении № 3 к Правилам:

1.5.1. Описание местоположения границ зоны застройки индивидуальными жилыми домами села Хомутовка – Ж1/3 изложить в редакции согласно приложению № 3 к настоящему приказу.

1.5.2. Описание местоположения границ зоны сельскохозяйственного использования в границах населенного пункта села Хомутовка – СХ1/3 изложить в редакции согласно приложению № 4 к настоящему приказу.

2. Контроль исполнения настоящего приказа возложить на заместителя руководителя департамента архитектуры и градостроительства Воронежской области – начальника отдела территориального планирования Беляеву С.М.

Руководитель департамента
архитектуры и градостроительства
Воронежской области

А.А. Еренков



ПРАВИЛА ЗЕМЛЕПОЛЬЗОВАНИЯ И ЗАСТРОЙКИ
Карта градостроительного зонирования территории
Новогольеланского сельского поселения Грибановского муниципального района
Воронежской области

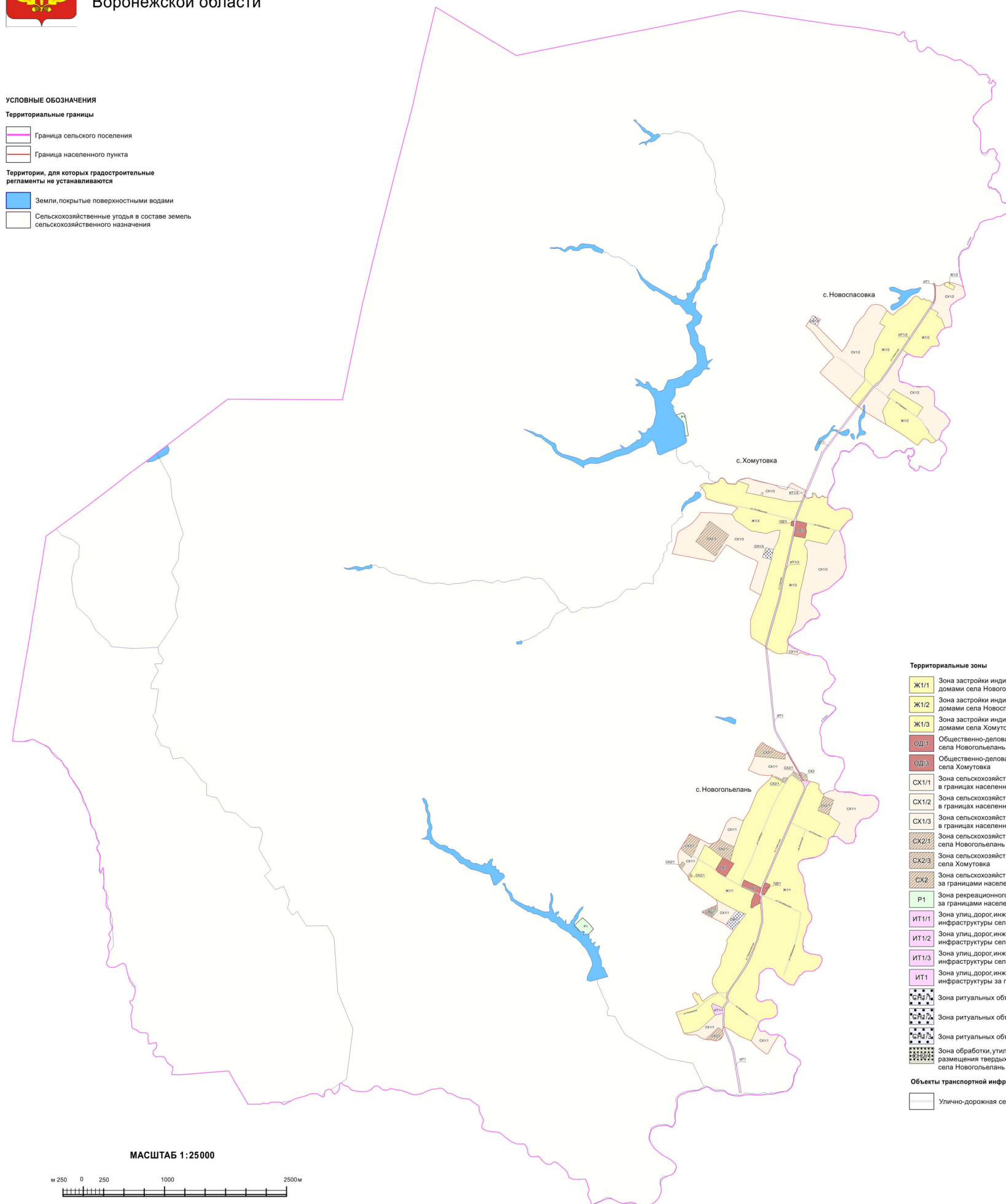
УСЛОВНЫЕ ОБОЗНАЧЕНИЯ

Территориальные границы

- Граница сельского поселения
- Граница населенного пункта

Территории, для которых градостроительные регламенты не устанавливаются

- Земли, покрытые поверхностными водами
- Сельскохозяйственные угодья в составе земель сельскохозяйственного назначения



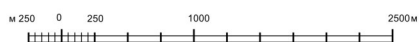
Территориальные зоны

- Ж1/1 Зона застройки индивидуальными жилыми домами села Новогольельань
- Ж1/2 Зона застройки индивидуальными жилыми домами села Новоспасовка
- Ж1/3 Зона застройки индивидуальными жилыми домами села Хомутовка
- ОД1 Общественно-деловая зона села Новогольельань
- ОД3 Общественно-деловая зона села Хомутовка
- СХ1/1 Зона сельскохозяйственного использования в границах населенного пункта села Новогольельань
- СХ1/2 Зона сельскохозяйственного использования в границах населенного пункта села Новоспасовка
- СХ1/3 Зона сельскохозяйственного использования в границах населенного пункта села Хомутовка
- СХ2/1 Зона сельскохозяйственного производства села Новогольельань
- СХ2/3 Зона сельскохозяйственного производства села Хомутовка
- СХ2 Зона сельскохозяйственного производства за границами населенных пунктов
- Р1 Зона рекреационного назначения - объектов отдыха за границами населенных пунктов
- ИТ1/1 Зона улиц, дорог, инженерной и транспортной инфраструктуры села Новогольельань
- ИТ1/2 Зона улиц, дорог, инженерной и транспортной инфраструктуры села Новоспасовка
- ИТ1/3 Зона улиц, дорог, инженерной и транспортной инфраструктуры села Хомутовка
- ИТ1 Зона улиц, дорог, инженерной и транспортной инфраструктуры за границами населенных пунктов
- Зона ритуальных объектов села Новогольельань
- Зона ритуальных объектов села Новоспасовка
- Зона ритуальных объектов села Хомутовка
- Зона обработки, утилизации, обезвреживания, размещения твердых коммунальных отходов села Новогольельань

Объекты транспортной инфраструктуры

- Улично-дорожная сеть населенного пункта

МАСШТАБ 1:25000





ПРАВИЛА ЗЕМЛЕПОЛЬЗОВАНИЯ И ЗАСТРОЙКИ

Карта градостроительного зонирования с отображением зон с особыми условиями использования территории Новогольеланского сельского поселения Грибановского муниципального района Воронежской области

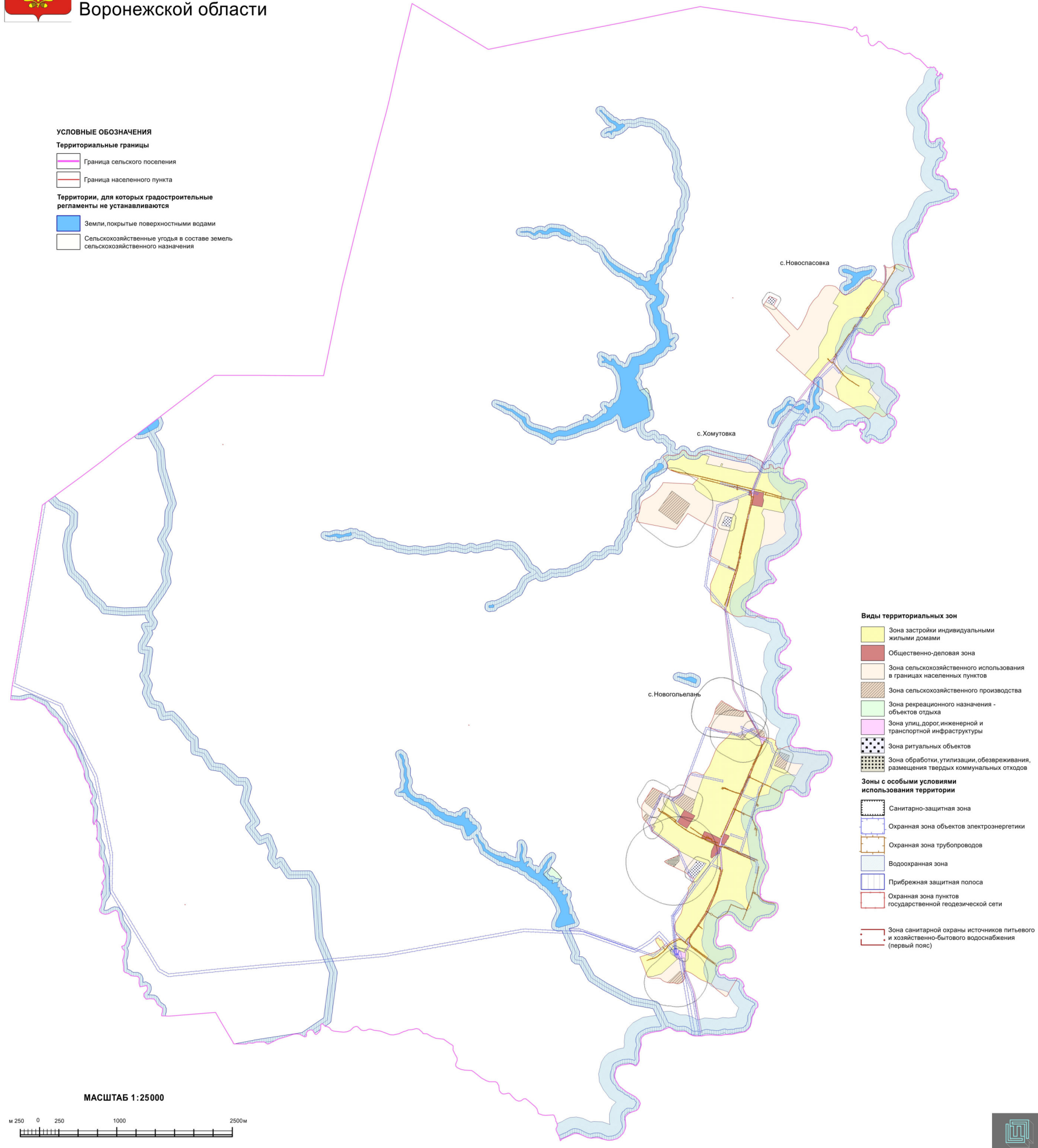
УСЛОВНЫЕ ОБОЗНАЧЕНИЯ

Территориальные границы

- Граница сельского поселения
- Граница населенного пункта

Территории, для которых градостроительные регламенты не устанавливаются

- Земли, покрытые поверхностными водами
- Сельскохозяйственные угодья в составе земель сельскохозяйственного назначения



Виды территориальных зон

- Зона застройки индивидуальными жилыми домами
- Общественно-деловая зона
- Зона сельскохозяйственного использования в границах населенных пунктов
- Зона сельскохозяйственного производства
- Зона рекреационного назначения - объектов отдыха
- Зона улиц, дорог, инженерной и транспортной инфраструктуры
- Зона ритуальных объектов
- Зона обработки, утилизации, обезвреживания, размещения твердых коммунальных отходов

Зоны с особыми условиями использования территории

- Санитарно-защитная зона
- Охранная зона объектов электроэнергетики
- Охранная зона трубопроводов
- Водоохранная зона
- Прибрежная защитная полоса
- Охранная зона пунктов государственной геодезической сети
- Зона санитарной охраны источников питьевого и хозяйственно-бытового водоснабжения (первый пояс)



Приложение № 3
к приказу департамента архитектуры
и градостроительства Воронежской
области
от _____ № _____

«ОПИСАНИЕ МЕСТОПОЛОЖЕНИЯ ГРАНИЦ

Зона застройки индивидуальными жилыми домами села Хомутовка - Ж1/3

(наименование объекта, местоположение границ которого описано
(далее - объект)

Раздел 1

Сведения об объекте		
№ п/п	Характеристики объекта	Описание характеристик
1	2	3
1	Местоположение объекта	Воронежская область, Грибановский муниципальный район, Новогольеланское сельское поселение, село Хомутовка
2	Площадь объекта ± величина погрешности определения площади ($P \pm \Delta P$)	-
3	Иные характеристики объекта	-

Раздел 2

Сведения о местоположении границ объекта					
1. Система координат: -					
2. Сведения о характерных точках границ объекта					
Обозначение характерных точек границ	Координаты, м		Метод определения координат характерной точки	Средняя квадратическая погрешность положения характерной точки (Mt), м	Описание обозначения точки на местности (при наличии)
	X	Y			
1	2	3	4	5	6
-	-	-	-	-	-
3. Сведения о характерных точках части (частей) границы объекта					
Обозначение характерных точек части границы	Координаты, м		Метод определения координат характерной точки	Средняя квадратическая погрешность положения характерной точки (Mt), м	Описание обозначения точки на местности (при наличии)
	X	Y			
1	2	3	4	5	6
Часть №					
-	-	-	-	-	-

Раздел 3

Сведения о местоположении измененных (уточненных) границ объекта							
1. Система координат: МСК - 36, зона 2							
2. Сведения о характерных точках границ объекта							
Обозначение характерных точек границ	Существующие координаты, м		Измененные (уточненные) координаты, м		Метод определения координат характерной точки	Средняя квадратическая погрешность положения характерной точки (Mt), м	Описание обозначения точки на местности (при наличии)
	X	Y	X	Y			
1	2	3	4	5	6	7	8
1	501086.85	2233693.37	-	-	Аналитический	2.50	-
2	501101.95	2233708.46	-	-	Аналитический	2.50	-
3	501107.90	2233727.22	-	-	Аналитический	2.50	-
4	501121.24	2233754.06	-	-	Аналитический	2.50	-
5	501112.48	2233821.50	-	-	Аналитический	2.50	-
6	501125.49	2233880.63	-	-	Аналитический	2.50	-
7	501127.70	2233904.30	-	-	Аналитический	2.50	-
8	501134.91	2233913.93	-	-	Аналитический	2.50	-
9	501176.55	2233939.97	-	-	Аналитический	2.50	-
10	501180.36	2233956.00	-	-	Аналитический	2.50	-
11	501179.28	2233967.85	-	-	Аналитический	2.50	-
12	501176.15	2233981.47	-	-	Аналитический	2.50	-
13	501169.11	2233991.45	-	-	Аналитический	2.50	-
14	501122.82	2234023.86	-	-	Аналитический	2.50	-
15	501110.81	2234042.54	-	-	Аналитический	2.50	-
16	501108.94	2234087.87	-	-	Аналитический	2.50	-
17	501102.90	2234120.51	-	-	Аналитический	2.50	-
18	501111.69	2234140.04	-	-	Аналитический	2.50	-
19	501147.44	2234162.18	-	-	Аналитический	2.50	-
20	501107.66	2234269.73	-	-	Картометрический	5.00	-
21	501099.22	2234295.80	-	-	Картометрический	5.00	-
22	501004.17	2234258.02	-	-	Картометрический	5.00	-
23	-	-	500967.48	2234439.56	Картометрический	5.00	-
24	-	-	501008.09	2234457.34	Аналитический	0.10	-
25	-	-	501001.99	2234472.55	Аналитический	0.10	-
26	-	-	500964.13	2234456.16	Картометрический	5.00	-
27	500935.07	2234599.96	-	-	Картометрический	5.00	-
28	500932.07	2234622.72	-	-	Картометрический	5.00	-
29	500899.67	2234765.40	-	-	Картометрический	5.00	-
30	500894.15	2234785.88	-	-	Картометрический	5.00	-
31	500897.37	2234862.70	-	-	Картометрический	5.00	-
32	500892.97	2234880.63	-	-	Картометрический	5.00	-
33	500896.76	2234942.73	-	-	Картометрический	5.00	-
34	500787.34	2234897.33	-	-	Картометрический	5.00	-
35	500695.05	2234863.51	-	-	Картометрический	5.00	-

1	2	3	4	5	6	7	8
36	500687.00	2234860.69	-	-	Картометрический	5.00	-
37	500680.05	2234856.95	-	-	Картометрический	5.00	-
38	500675.21	2234851.57	-	-	Картометрический	5.00	-
39	500651.46	2234849.10	-	-	Картометрический	5.00	-
40	500656.67	2234821.20	-	-	Картометрический	5.00	-
41	500627.23	2234813.45	-	-	Картометрический	5.00	-
42	500599.29	2234810.01	-	-	Картометрический	5.00	-
43	500588.87	2234844.74	-	-	Картометрический	5.00	-
44	500581.22	2234851.86	-	-	Картометрический	5.00	-
45	500572.99	2234850.68	-	-	Картометрический	5.00	-
46	500560.60	2234848.42	-	-	Картометрический	5.00	-
47	500535.21	2234843.20	-	-	Картометрический	5.00	-
48	500506.42	2234837.01	-	-	Картометрический	5.00	-
49	500476.24	2234830.34	-	-	Картометрический	5.00	-
50	500427.79	2234819.27	-	-	Картометрический	5.00	-
51	500379.32	2234808.31	-	-	Картометрический	5.00	-
52	500364.28	2234804.96	-	-	Картометрический	5.00	-
53	500330.26	2234797.37	-	-	Картометрический	5.00	-
54	500262.66	2234781.91	-	-	Картометрический	5.00	-
55	500242.87	2234777.33	-	-	Картометрический	5.00	-
56	500222.29	2234771.88	-	-	Картометрический	5.00	-
57	500201.06	2234767.42	-	-	Картометрический	5.00	-
58	500185.64	2234764.07	-	-	Картометрический	5.00	-
59	500146.21	2234755.00	-	-	Картометрический	5.00	-
60	500104.86	2234745.66	-	-	Картометрический	5.00	-
61	500052.74	2234733.62	-	-	Картометрический	5.00	-
62	500011.34	2234723.78	-	-	Картометрический	5.00	-
63	499982.22	2234716.90	-	-	Картометрический	5.00	-
64	499937.79	2234707.54	-	-	Картометрический	5.00	-
65	499923.71	2234705.51	-	-	Картометрический	5.00	-
66	499894.39	2234698.88	-	-	Картометрический	5.00	-
67	499843.81	2234690.27	-	-	Картометрический	5.00	-
68	499828.83	2234688.26	-	-	Картометрический	5.00	-
69	499801.31	2234683.50	-	-	Картометрический	5.00	-
70	499786.63	2234680.83	-	-	Картометрический	5.00	-
71	499772.02	2234677.87	-	-	Картометрический	5.00	-
72	499741.93	2234671.04	-	-	Картометрический	5.00	-
73	499711.12	2234664.04	-	-	Картометрический	5.00	-
74	499680.19	2234655.91	-	-	Картометрический	5.00	-
75	499620.62	2234639.36	-	-	Картометрический	5.00	-
76	499532.31	2234612.39	-	-	Картометрический	5.00	-
77	499455.89	2234589.28	-	-	Картометрический	5.00	-
78	499434.02	2234583.00	-	-	Картометрический	5.00	-
79	499332.08	2234554.07	-	-	Картометрический	5.00	-
80	499241.48	2234529.38	-	-	Картометрический	5.00	-
81	499175.93	2234510.57	-	-	Картометрический	5.00	-
82	499144.33	2234502.38	-	-	Картометрический	5.00	-
83	499123.15	2234500.28	-	-	Картометрический	5.00	-

1	2	3	4	5	6	7	8
84	499107.25	2234499.43	-	-	Аналитический	0.50	-
85	499113.84	2234495.06	-	-	Аналитический	2.50	-
86	499123.81	2234478.96	-	-	Аналитический	0.10	-
87	499170.70	2234403.33	-	-	Аналитический	0.10	-
88	499209.49	2234342.67	-	-	Аналитический	0.10	-
89	499218.34	2234331.61	-	-	Аналитический	0.10	-
90	499232.28	2234322.63	-	-	Аналитический	0.10	-
91	499251.25	2234318.06	-	-	Аналитический	0.10	-
92	499319.19	2234314.25	-	-	Аналитический	0.10	-
93	499402.25	2234313.46	-	-	Аналитический	0.10	-
94	499424.59	2234313.10	-	-	Аналитический	0.10	-
95	499438.87	2234313.22	-	-	Аналитический	0.10	-
96	499669.61	2234402.86	-	-	Аналитический	0.10	-
97	499740.71	2234441.71	-	-	Аналитический	0.10	-
98	500183.05	2234571.52	-	-	Аналитический	0.10	-
99	500303.23	2234596.03	-	-	Аналитический	0.10	-
100	500395.39	2234645.34	-	-	Картометрический	5.00	-
101	500442.84	2234660.25	-	-	Картометрический	5.00	-
102	500536.19	2234680.98	-	-	Картометрический	5.00	-
103	500542.39	2234642.63	-	-	Картометрический	5.00	-
104	500499.78	2234504.14	-	-	Картометрический	5.00	-
105	500523.02	2234385.03	-	-	Картометрический	5.00	-
106	500536.58	2234313.36	-	-	Картометрический	5.00	-
107	500666.35	2234124.52	-	-	Картометрический	5.00	-
108	500718.45	2234106.12	-	-	Картометрический	5.00	-
109	500735.53	2234079.11	-	-	Аналитический	2.50	-
110	500815.93	2234157.77	-	-	Аналитический	2.50	-
111	500839.75	2234098.34	-	-	Аналитический	2.50	-
112	500878.64	2233918.95	-	-	Аналитический	2.50	-
113	500923.95	2233788.54	-	-	Аналитический	2.50	-
114	500954.61	2233757.42	-	-	Аналитический	2.50	-
115	500979.40	2233763.64	-	-	Аналитический	2.50	-
116	501007.23	2233754.22	-	-	Аналитический	2.50	-
117	501036.97	2233737.29	-	-	Аналитический	2.50	-
118	501063.51	2233718.99	-	-	Аналитический	2.50	-
1	501086.85	2233693.37	-	-	Аналитический	2.50	-
119	500959.16	2234986.80	-	-	Аналитический	2.50	-
120	500938.38	2235002.87	-	-	Аналитический	2.50	-
121	500929.73	2235021.32	-	-	Аналитический	2.50	-
122	500944.42	2235051.81	-	-	Аналитический	2.50	-
123	500947.90	2235068.90	-	-	Аналитический	2.50	-
124	500953.78	2235080.94	-	-	Аналитический	2.50	-
125	500974.28	2235079.77	-	-	Аналитический	2.50	-
126	500992.70	2235079.73	-	-	Аналитический	2.50	-
127	500998.13	2235097.32	-	-	Аналитический	2.50	-
128	500991.60	2235112.17	-	-	Аналитический	2.50	-
129	500964.90	2235129.11	-	-	Аналитический	2.50	-




1	2	3	4	5	6	7	8
130	500941.29	2235140.34	-	-	Аналитический	2.50	-
131	500937.44	2235164.00	-	-	Аналитический	2.50	-
132	500958.96	2235185.82	-	-	Аналитический	2.50	-
133	500964.72	2235202.37	-	-	Аналитический	2.50	-
134	500948.07	2235226.98	-	-	Аналитический	2.50	-
135	500944.49	2235239.09	-	-	Аналитический	2.50	-
136	500949.08	2235267.18	-	-	Картометрический	5.00	-
137	500866.71	2235263.05	-	-	Картометрический	5.00	-
138	500786.69	2235355.71	-	-	Картометрический	5.00	-
139	500809.89	2235437.82	-	-	Картометрический	5.00	-
140	500816.10	2235459.81	-	-	Картометрический	5.00	-
141	500800.50	2235533.85	-	-	Картометрический	5.00	-
142	500758.02	2235565.75	-	-	Картометрический	5.00	-
143	500687.06	2235568.07	-	-	Картометрический	5.00	-
144	500650.54	2235506.73	-	-	Картометрический	5.00	-
145	500561.38	2235437.82	-	-	Картометрический	5.00	-
146	500529.43	2235413.13	-	-	Картометрический	5.00	-
147	500540.46	2235355.38	-	-	Картометрический	5.00	-
148	500369.05	2235253.70	-	-	Картометрический	5.00	-
149	500421.34	2235002.88	-	-	Картометрический	5.00	-
150	500364.20	2234976.73	-	-	Картометрический	5.00	-
151	500297.38	2235012.56	-	-	Картометрический	5.00	-
152	500169.42	2235011.28	-	-	Картометрический	5.00	-
153	499866.73	2234945.66	-	-	Картометрический	5.00	-
154	499790.53	2234924.49	-	-	Картометрический	5.00	-
155	499606.38	2234903.33	-	-	Картометрический	5.00	-
156	499403.18	2234869.46	-	-	Картометрический	5.00	-
157	499274.07	2234808.08	-	-	Картометрический	5.00	-
158	499206.43	2234775.41	-	-	Картометрический	5.00	-
159	499145.52	2234778.90	-	-	Картометрический	5.00	-
160	499029.16	2234760.39	-	-	Картометрический	5.00	-
161	499029.57	2234730.66	-	-	Картометрический	5.00	-
162	499020.34	2234700.06	-	-	Картометрический	5.00	-
163	499021.54	2234670.36	-	-	Картометрический	5.00	-
164	499027.01	2234636.39	-	-	Картометрический	5.00	-
165	499042.18	2234598.61	-	-	Картометрический	5.00	-
166	499083.49	2234534.52	-	-	Аналитический	0.50	-
167	499080.47	2234517.19	-	-	Картометрический	5.00	-
168	499093.96	2234516.18	-	-	Картометрический	5.00	-
169	499107.10	2234516.04	-	-	Картометрический	5.00	-
170	499124.19	2234517.58	-	-	Картометрический	5.00	-
171	499137.50	2234519.26	-	-	Картометрический	5.00	-
172	499148.15	2234520.92	-	-	Картометрический	5.00	-
173	499170.66	2234526.92	-	-	Картометрический	5.00	-
174	499207.83	2234536.79	-	-	Картометрический	5.00	-
175	499275.06	2234555.71	-	-	Картометрический	5.00	-
176	499328.74	2234570.66	-	-	Картометрический	5.00	-
177	499374.08	2234583.80	-	-	Картометрический	5.00	-

Раздел 4
План границ объекта



Масштаб 1:5000

Используемые условные знаки и обозначения:

-  границы территориальной зоны
-  границы муниципального образования
-  характерная точка границ территориальной зоны

Заместитель руководителя БУВО «Нормативно-проектный центр»

Подпись _____ Ю.В. Шальгина Дата «__» _____ 2021 г.

Место для оттиска печати (при наличии) лица, составившего описание местоположения границ объекта

Приложение № 4
к приказу департамента архитектуры
и градостроительства Воронежской области
от _____ № _____

«ОПИСАНИЕ МЕСТОПОЛОЖЕНИЯ ГРАНИЦ

Зона сельскохозяйственного использования в границах населенного пункта
села Хомутовка - СХ1/3

(наименование объекта, местоположение границ которого описано
(далее - объект)

Раздел 1

Сведения об объекте		
№ п/п	Характеристики объекта	Описание характеристик
1	2	3
1	Местоположение объекта	Воронежская область, Грибановский муниципальный район, Новогольеланское сельское поселение, село Хомутовка
2	Площадь объекта ± величина погрешности определения площади ($P \pm \text{Дельта } P$)	-
3	Иные характеристики объекта	-

Раздел 2

Сведения о местоположении границ объекта					
1. Система координат: -					
2. Сведения о характерных точках границ объекта					
Обозначение характерных точек границ	Координаты, м		Метод определения координат характерной точки	Средняя квадратическая погрешность положения характерной точки (Mt), м	Описание обозначения точки на местности (при наличии)
	X	Y			
1	2	3	4	5	6
-	-	-	-	-	-
3. Сведения о характерных точках части (частей) границы объекта					
Обозначение характерных точек части границы	Координаты, м		Метод определения координат характерной точки	Средняя квадратическая погрешность положения характерной точки (Mt), м	Описание обозначения точки на местности (при наличии)
	X	Y			
1	2	3	4	5	6
Часть №					
-	-	-	-	-	-

Раздел 3

Сведения о местоположении измененных (уточненных) границ объекта							
1. Система координат: МСК - 36, зона 2							
2. Сведения о характерных точках границ объекта							
Обозначение характерных точек границ	Существующие координаты, м		Измененные (уточненные) координаты, м		Метод определения координат характерной точки	Средняя квадратическая погрешность положения характерной точки (Mt), м	Описание обозначения точки на местности (при наличии)
	X	Y	X	Y			
1	2	3	4	5	6	7	8
1	501147.44	2234162.18	-	-	Аналитический	2.50	-
2	501157.06	2234174.39	-	-	Аналитический	2.50	-
3	501168.84	2234217.33	-	-	Аналитический	2.50	-
4	501171.90	2234235.68	-	-	Аналитический	2.50	-
5	501183.05	2234272.23	-	-	Аналитический	2.50	-
6	501181.40	2234296.29	-	-	Аналитический	2.50	-
7	501157.37	2234358.27	-	-	Аналитический	2.50	-
8	501144.45	2234403.65	-	-	Аналитический	2.50	-
9	501131.90	2234456.09	-	-	Аналитический	2.50	-
10	501116.29	2234537.33	-	-	Аналитический	2.50	-
11	501103.47	2234586.95	-	-	Аналитический	2.50	-
12	501090.83	2234632.79	-	-	Аналитический	2.50	-
13	501064.91	2234667.81	-	-	Аналитический	2.50	-
14	501052.25	2234717.99	-	-	Аналитический	2.50	-
15	501047.28	2234737.70	-	-	Аналитический	2.50	-
16	501044.48	2234748.78	-	-	Аналитический	2.50	-
17	501047.80	2234762.21	-	-	Аналитический	2.50	-
18	501075.07	2234777.81	-	-	Аналитический	2.50	-
19	501115.99	2234809.68	-	-	Аналитический	2.50	-
20	501121.94	2234823.96	-	-	Аналитический	2.50	-
21	501092.81	2234873.36	-	-	Аналитический	2.50	-
22	501036.82	2234983.77	-	-	Аналитический	0.50	-
23	501024.82	2234994.45	-	-	Картометрический	5.00	-
24	501014.40	2234990.25	-	-	Аналитический	0.50	-
25	500983.56	2234977.79	-	-	Аналитический	0.50	-
26	500896.76	2234942.73	-	-	Картометрический	5.00	-
27	500892.97	2234880.63	-	-	Картометрический	5.00	-
28	500897.37	2234862.70	-	-	Картометрический	5.00	-
29	500894.15	2234785.88	-	-	Картометрический	5.00	-
30	500899.67	2234765.40	-	-	Картометрический	5.00	-
31	500932.07	2234622.72	-	-	Картометрический	5.00	-
32	500935.07	2234599.96	-	-	Картометрический	5.00	-
33	-	-	500964.13	2234456.16	Картометрический	5.00	-
34	-	-	501001.99	2234472.55	Аналитический	0.10	-
35	-	-	501008.09	2234457.34	Аналитический	0.10	-

1	2	3	4	5	6	7	8
36	-	-	500967.48	2234439.56	Картометрический	5.00	-
37	501004.17	2234258.02	-	-	Картометрический	5.00	-
38	501099.22	2234295.80	-	-	Картометрический	5.00	-
39	501107.66	2234269.73	-	-	Картометрический	5.00	-
1	501147.44	2234162.18	-	-	Аналитический	2.50	-
40	500760.49	2233698.50	-	-	Аналитический	2.50	-
41	500752.95	2233864.95	-	-	Аналитический	2.50	-
42	500743.74	2234050.10	-	-	Аналитический	2.50	-
43	500735.53	2234079.11	-	-	Аналитический	2.50	-
44	500718.45	2234106.12	-	-	Картометрический	5.00	-
45	500666.35	2234124.52	-	-	Картометрический	5.00	-
46	500536.58	2234313.36	-	-	Картометрический	5.00	-
47	500523.02	2234385.03	-	-	Картометрический	5.00	-
48	500499.78	2234504.14	-	-	Картометрический	5.00	-
49	500542.39	2234642.63	-	-	Картометрический	5.00	-
50	500536.19	2234680.98	-	-	Картометрический	5.00	-
51	500442.84	2234660.25	-	-	Картометрический	5.00	-
52	500395.39	2234645.34	-	-	Картометрический	5.00	-
53	500303.23	2234596.03	-	-	Аналитический	0.10	-
54	500326.92	2234507.29	-	-	Аналитический	0.10	-
55	500207.49	2234459.44	-	-	Аналитический	0.10	-
56	500183.05	2234571.52	-	-	Аналитический	0.10	-
57	499740.71	2234441.71	-	-	Аналитический	0.10	-
58	499815.97	2234308.33	-	-	Аналитический	0.10	-
59	499834.77	2234304.43	-	-	Аналитический	0.10	-
60	500148.78	2234406.58	-	-	Аналитический	0.10	-
61	500170.67	2234375.74	-	-	Аналитический	0.10	-
62	500240.64	2234219.10	-	-	Аналитический	0.10	-
63	500361.19	2234018.78	-	-	Аналитический	0.10	-
64	500154.05	2233863.61	-	-	Аналитический	0.10	-
65	500188.43	2233685.66	-	-	Аналитический	0.10	-
66	500253.08	2233351.43	-	-	Аналитический	0.10	-
67	500382.49	2233392.42	-	-	Аналитический	2.50	-
68	500444.07	2233404.38	-	-	Аналитический	2.50	-
69	500494.69	2233417.16	-	-	Аналитический	2.50	-
70	500515.78	2233427.36	-	-	Аналитический	2.50	-
71	500529.28	2233440.96	-	-	Аналитический	2.50	-
72	500581.61	2233532.73	-	-	Аналитический	2.50	-
73	500609.46	2233573.52	-	-	Аналитический	2.50	-
74	500640.68	2233610.91	-	-	Аналитический	2.50	-
75	500696.37	2233658.52	-	-	Аналитический	2.50	-
76	500730.96	2233684.88	-	-	Аналитический	2.50	-
40	500760.49	2233698.50	-	-	Аналитический	2.50	-
77	500653.76	2233812.69	-	-	Картометрический	5.00	-
78	500481.38	2234047.05	-	-	Картометрический	5.00	-
79	500221.85	2233882.42	-	-	Картометрический	5.00	-

1	2	3	4	5	6	7	8
80	500401.97	2233640.31	-	-	Картометрический	5.00	-
77	500653.76	2233812.69	-	-	Картометрический	5.00	-
81	500421.34	2235002.88	-	-	Картометрический	5.00	-
82	500369.05	2235253.70	-	-	Картометрический	5.00	-
83	500540.46	2235355.38	-	-	Картометрический	5.00	-
84	500529.43	2235413.13	-	-	Картометрический	5.00	-
85	500528.87	2235413.32	-	-	Картометрический	5.00	-
86	500523.39	2235415.21	-	-	Картометрический	5.00	-
87	500458.68	2235437.44	-	-	Картометрический	5.00	-
88	500457.58	2235437.82	-	-	Картометрический	5.00	-
89	500352.83	2235474.41	-	-	Картометрический	5.00	-
90	500243.89	2235477.98	-	-	Картометрический	5.00	-
91	500178.94	2235480.59	-	-	Картометрический	5.00	-
92	500085.38	2235495.64	-	-	Картометрический	5.00	-
93	499971.31	2235449.34	-	-	Картометрический	5.00	-
94	499961.39	2235437.82	-	-	Картометрический	5.00	-
95	499820.52	2235274.16	-	-	Картометрический	5.00	-
96	499772.89	2235163.65	-	-	Картометрический	5.00	-
97	499738.47	2235074.73	-	-	Картометрический	5.00	-
98	499637.01	2235062.03	-	-	Картометрический	5.00	-
99	499570.60	2235127.23	-	-	Картометрический	5.00	-
100	499569.96	2235127.63	-	-	Картометрический	5.00	-
101	499499.50	2235171.57	-	-	Картометрический	5.00	-
102	499450.66	2235131.14	-	-	Картометрический	5.00	-
103	499448.30	2235074.19	-	-	Картометрический	5.00	-
104	499401.40	2235001.18	-	-	Картометрический	5.00	-
105	499330.29	2234952.97	-	-	Картометрический	5.00	-
106	499262.66	2234842.61	-	-	Картометрический	5.00	-
107	499206.43	2234775.41	-	-	Картометрический	5.00	-
108	499274.07	2234808.08	-	-	Картометрический	5.00	-
109	499403.18	2234869.46	-	-	Картометрический	5.00	-
110	499606.38	2234903.33	-	-	Картометрический	5.00	-
111	499790.53	2234924.49	-	-	Картометрический	5.00	-
112	499866.73	2234945.66	-	-	Картометрический	5.00	-
113	500169.42	2235011.28	-	-	Картометрический	5.00	-
114	500297.38	2235012.56	-	-	Картометрический	5.00	-
115	500364.20	2234976.73	-	-	Картометрический	5.00	-
81	500421.34	2235002.88	-	-	Картометрический	5.00	-
116	499145.52	2234778.90	-	-	Картометрический	5.00	-
117	499094.84	2234851.09	-	-	Картометрический	5.00	-
118	499045.44	2234962.26	-	-	Картометрический	5.00	-
119	499013.91	2235048.25	-	-	Картометрический	5.00	-
120	499011.12	2235041.92	-	-	Картометрический	5.00	-
121	499003.25	2235019.60	-	-	Картометрический	5.00	-
122	499026.89	2234954.75	-	-	Аналитический	2.50	-
123	499035.04	2234926.49	-	-	Аналитический	2.50	-



Масштаб 1:5000

Руководитель ВЗВО «Меритивно-проектный центр»
Полкина Ю.В. Подпись /Дата « _____ 2021 г.
Место для отпечатка печати (при наличии) или ее сканированного изображения границей объекта

**Ответственный за выпуск: Глава Новогольеланского сельского поселения
Грибановского муниципального района Воронежской области
Шитов Вячеслав Анатольевич**

**Адрес редакции: 397226 Воронежская область, Грибановский
муниципальный район, с. Новогольелань, ул. Октябрьская, д.63
(47348) 3-26-17**

**Адрес издателя: 397226 Воронежская область, Грибановский
муниципальный район, с. Новогольелань, ул. Октябрьская, д.63**

**Адрес типографии: 397226 Воронежская область, Грибановский
муниципальный район, с. Новогольелань, ул. Октябрьская, д.63**

**Подписано к печати: 10.11. 2022 г. 15 часов
Тираж 10 экз.**